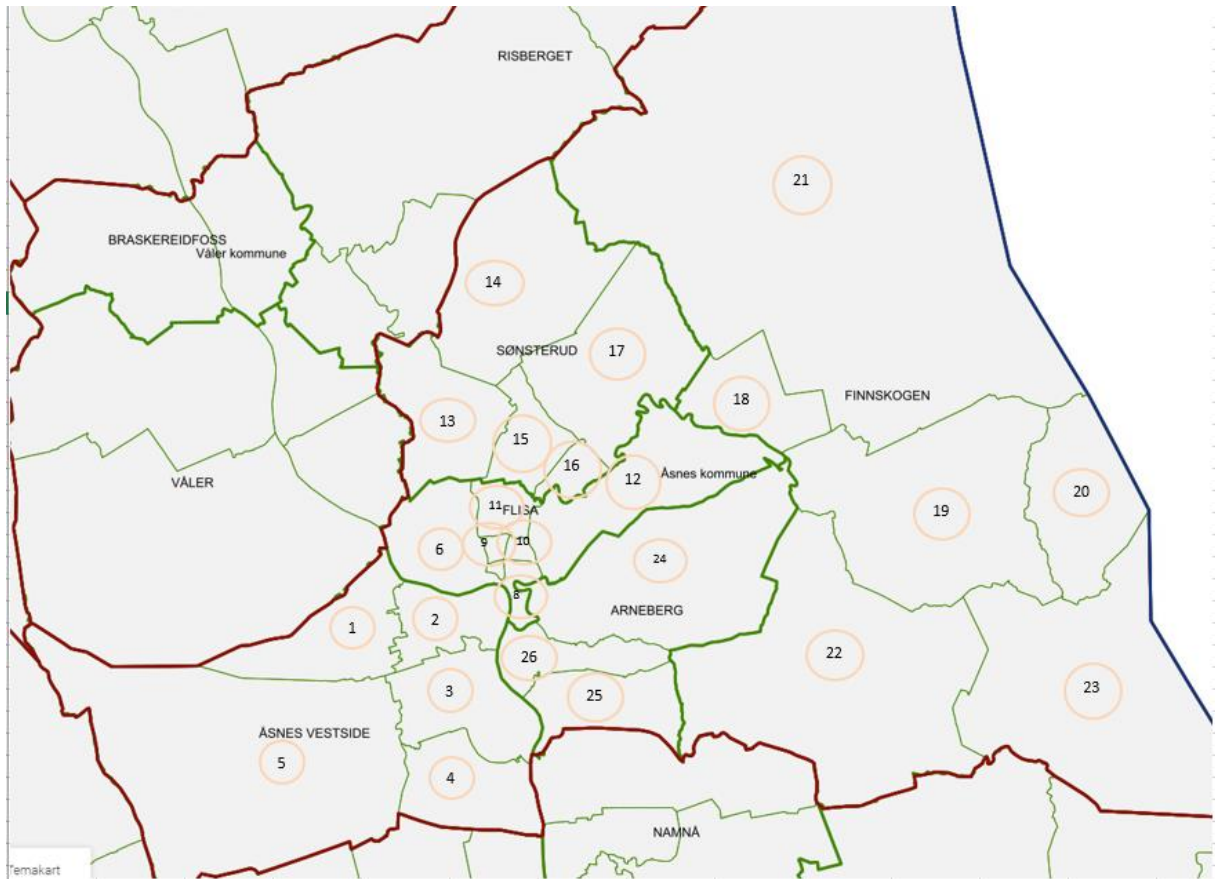


## VEDLEGG – Bosetting, grunnkrets utvikling

Tabellen nedenfor viser bosettingsmønsteret i kommunen de siste 20 årene. Tabellen viser at trenden fra tidligere hvor kretser med mange innbyggere forsterkes. Dette er en nasjonal trend som forventes å fortsette fremover. Åsnes er et «mikro» samfunn som gjenspeiler de nasjonale og internasjonale trendene for hvordan bosettingen utvikler seg. Åsnes kommune er i seg selv en utkant sett i et nasjonalt perspektiv.

Bosetting ut fra grunnkrets							
Nr		2001	2011	2015	2019	2020	2021
1	Åsa	197	199	281	156	164	171
2	Lauta	349	348	335	333	330	334
3	Jara	589	483	494	494	479	471
4	Østmo/Korsmo	311	321	286	273	275	257
5	Hof/Åsa	349	316	314	280	275	273
6	Haslerud	255	241	243	245	242	235
7	Flisa Vest	155	206	227	237	246	300
8	Flisa Øst m/Flobershagen	605	586	575	623	631	622
9	Kjølberget øst	527	538	558	526	538	535
10	Keiserud/Toverud	162	261	259	232	232	241
11	Kravdalen/Lisarud	171	156	155	149	148	150
12	Bashammeren/Sletta	409	461	465	431	416	414
13	Sjølie	179	179	195	187	173	176
14	Glorviken	203	173	142	139	142	145
15	Kjellmyra vest	613	635	620	592	597	592
16	Kjellmyra øst	249	227	203	210	205	217
17	Sønsterud	667	612	580	601	590	583
18	Kilen	370	278	268	244	263	255
19	Velta	196	189	196	202	201	197
20	Linna/Ramsli	62	39	30	27	25	23
21	Gretviken/Flisdalen	167	165	163	138	138	137
22	Hof vestre Finnskog	133	116	95	91	86	82
23	Breisjøberget	12	9	9	6	6	6
24	Børke	307	282	254	268	263	260
25	Arneberg	234	217	235	213	205	207
26	Kveset	397	331	329	315	322	326
27	Uoppgitt grunnkrets	165	51	47	6	6	9
		<b>8033</b>	<b>7619</b>	<b>7558</b>	<b>7218</b>	<b>7198</b>	<b>7218</b>



<https://kart.ssb.no/>