



ÅSNES KOMMUNE

Sakspapir

Saksnr.	Utvalg	Møtedato
020/21	Formannskap	16.08.2021

Saken avgjøres av: Saksansvarlig: Dybendal, Ove Johnny	Arkiv: K2 - K01	Arkivsaknr: 21/289
---	------------------------	------------------------------

Forslag om endring av Forskrift om snøscooterløyper i Åsnes kommune. Utlekking til offentlig ettersyn

Dokumentliste:

Vedlegg:

Konsekvensutredning Snøscooterløyper_14.06.21Utvidelse led_A3 ver juli21
FORSLAG Administrasjonens forslag nye løyper Forslag til ny forskrift

Kommunedirektørens innstilling:

Med hjemmel i plan- og bygningslovens § 11-14 legges forslag til løypekart med revidert forskrift som anbefalt i saksutredningen om nye snøscooterløyper i Åsnes ut på offentlig ettersyn og sendes på høring.

16.08.2021 Formannskap

Repr. Lise Tyskeberg, Ap, og repr. Per Roar Bredvold, Frp, fremmet følgende forslag:

Ap og Frp ønsker at forslaget med utvidelse av løypenetttet slik ÅFIL's avd. snøscooter har lagt frem, legges ut til offentlig ettersyn uten endringer fra administrasjonen.

FSK-020/21 Vedtak:

Formannskapet vedtok forslaget fra Repr. Lise Tyskeberg, Ap, og repr. Per Roar Bredvold, Frp, med 4 mot 3 stemmer:

Ap og Frp ønsker at forslaget med utvidelse av løypenetttet slik ÅFIL's avd. snøscooter har lagt frem, legges ut til offentlig ettersyn uten endringer fra administrasjonen.

Ordfører Kari Heggelund, Sp, varaordfører Rune Sørli, UA og repr. Jon Arne Borg Engø, Sp, stemte i mot forslaget.

Sakens bakgrunn:

Forskrift om snøscooterløyper i Åsnes kommune ble vedtatt av Åsnes kommunestyre i møte 14.12. 2015 med ikrafttredelse fra samme dato. Løypene har vært i bruk noen år og har årlig blitt evaluert som fastsatt i kommunestyrets vedtak. Evalueringen er utført i samråd med SNO(Statens naturoppsyn), politiet, tollmyndigheter, snøscooterklubben og tekniske tjenester. Det har vært få avvik. Flere vintere har vært svært snøfattige noe som har begrenset bruken av løypenettet, særlig i laveliggende områder.

Snøscooterklubben har jobbet frem forslag til nye leder og inngått avtaler med berørte grunneiere. Fra søknaden siteres:

Utvidelse av snøscooterleder i Åsnes Kommune.

Vi har jobbet fram nye leder, nye kart, nye terminaler og grunneierkontrakter på vårt nye forslag om nye traseer i kommunen.

Målet vårt er å komme ned til sentrum av Flisa, der vi kan få bensin, matservering og til Våler Kommune ved Sjøli i Gjesåsen.

Kartene viser terminal ved siden av Håkons Camping, terminal på eiendommen til Anstein Holtet og på Ferder ved Bård Holmen.

Led vil gå fra Losmyra til Færder via undergangen på Bjerkesmoen, ved R 2.

Led vil gå fra Sønsterud- Puterud og ned til Circle K og Kaktus på Flisa. Her vil det bli merket en liten parkering på jordet for de som kjører scooter

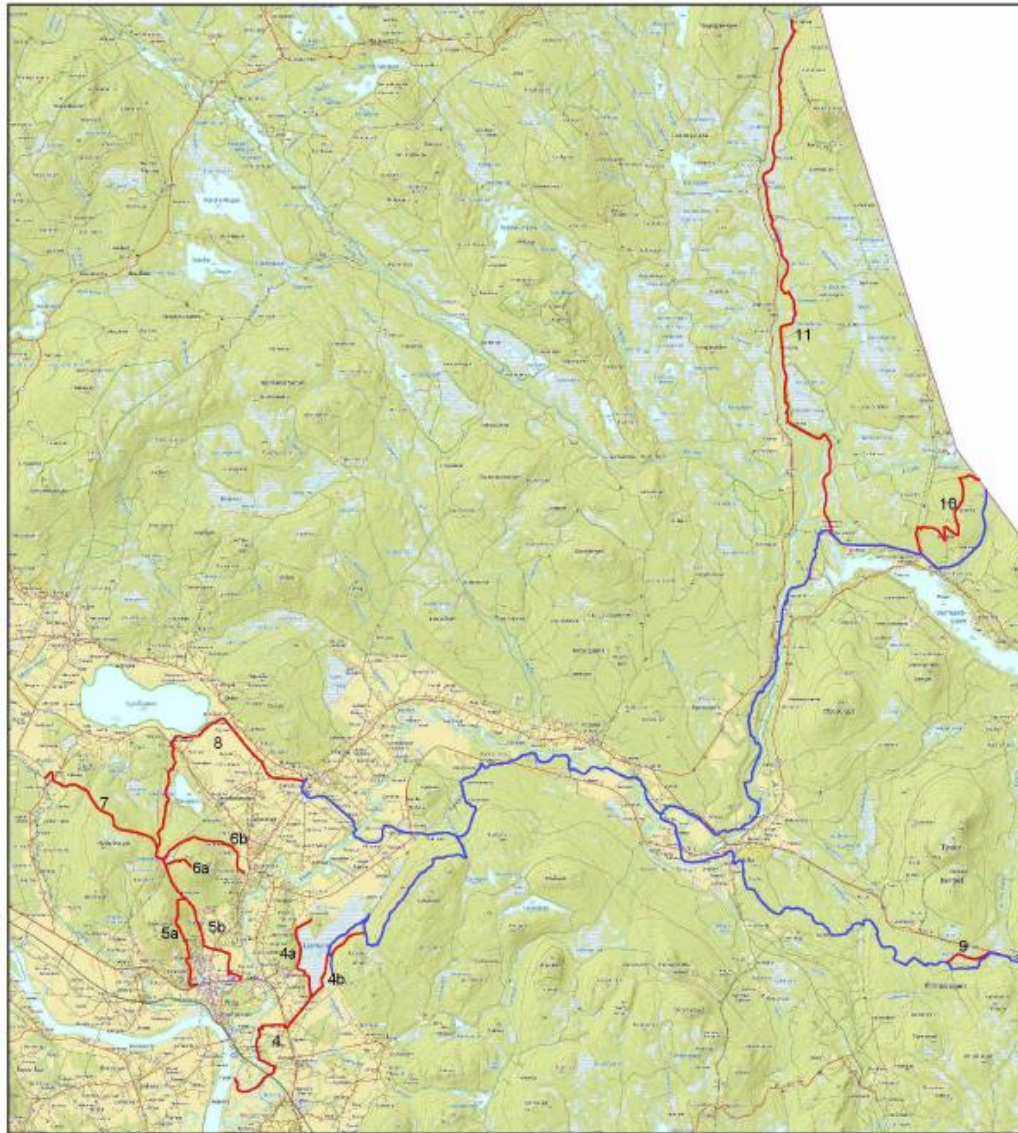
Led vil gå fra Skjeppåsen og over til Sjøli og Våler kommune, Hasla vil få en bru i samarbeid med Våler.

Vi har et ønske om og få bruke Sjeppåshytta og vi har tatt med bruk av hytten oppi Butteråsen som Sletta og Knappum velforening bruker.



Ved Sandtjernsberget så er det planlagt hyttefelt, vi har tegnet ny led på myra, det er pga av brøyting av vei og biltrafikk hele vinteren.

Det er lagt inn et alternativ fra Svarholtet og inn til Sverige, det er vist på eget kart. Grunn til dette er ved eventuell skogsdrift på veien fra Kafe Finnskog og inn til grensen

Omsøkte nye løyper fra snøscooterklubben er vist i kartet under.



Tegnforklaring

	Eksisterende trase
	Forslag til ny løypetrase fra snøscooterklubben
4	Færder - Losmyra
4a	Losmyra - Strandvikhaugen
4b	Losmyra - Losåsen
5	Flisa a og b
6a	Skjeppåsen
6b	Kjellmyra
7	Sjøli
8	Sønsterud
9	Sandtjerna
10	Grenseleden
11	Gravberget

Vurdering:

Motorferdsel i utmark er regulert i Lov om motorferdsel i utmark og vassdrag og i Forskrift for bruk av motorkjøretøyer i utmark og på islagte vassdrag.

Fra forskriftens § 4a siteres:

«Snøscooter kan brukes på vinterføre i løyper fastsatt i medhold av bestemmelsen her, innenfor de rammer som følger av kommunens forskrift etter annet ledd.

Kommunen kan fastsette snøscooterløyper for kjøring med snøscooter på vinterføre. Løypene skal fastsettes i eget kart. Løypene skal vises i kartet til kommuneplanens

arealdel. Kommunen skal i forskrift gi bestemmelser om bruken av løypene, herunder om kjørefart og kjøretider. Det kan i bestemmelsene fastsettes krav om brukerbetaling til dekning av kostnader for drift av løypene. I Finnmark og i Nord-Troms (kommunene Kvænangen, Kåfjord, Lyngen, Nordreisa, Skjervøy og Storfjord) kan kommunen i bestemmelsene tillate kjøring ut av løypa på islagt vann for å raste. Kommunen skal sørge for merking av og informasjon om løypene. Motorferdsel i snøscooterløypene er ikke tillatt etter 5. mai. I sentrale områder for kalving og flytting av rein skal løypene være stengt om våren etter 25. april. [§ 9](#) unntatt første ledd første punktum gjelder tilsvarende.

[Forvaltningsloven kapittel VII](#) gjelder for kommunens utarbeidelse og vedtakelse av løypekart og bestemmelser om snøscooterløyper med de særregler som følger av paragrafen her. Forslaget til snøscooterløyper med bestemmelser om bruk skal sendes på høring som beskrevet i plan- og [byggningsloven § 11-14](#). Av kommunens vedtak skal det fremgå hvordan innkomne uttalelser til forslaget og konsekvensene av snøscooterløypene med bestemmelser har vært vurdert, og hvilken betydning disse er tillagt, samt kommunens vurdering etter femte ledd. Kommunens vedtak skal kunngjøres etter reglene i plan- og [byggningsloven § 12-12](#) fjerde og femte ledd.

Løypene skal ikke legges i verneområder, foreslåtte verneområder eller nasjonale villreinområder. Løypene skal ikke være til vesentlig skade eller ulempe for reindriften eller kreve terrenginngrep.

Ved fastsetting av løypene skal kommunen ta særskilt hensyn til støy og andre ulemper for friluftslivet. Kommunen skal også ta hensyn til naturmangfold, bolig- og hytteområder, landskap, kulturminner og kulturmiljø og sikkerheten for de som kjører og andre.

Før kommunen sender forslaget til løyper på høring skal den utrede virkningen løypene vil ha for friluftsliv og naturmangfold i influensområdet, samt kartlegge og verdsette friluftslivsområdene der løypene planlegges og vurdere betydningen av disse områdene opp mot øvrige friluftslivsområder i kommunen.

Kommunen kan ikke treffe vedtak om snøscooterløype over en eiendom før grunneier har samtykket.

Kommunens vedtak om snøscooterløyper kan påklages til fylkesmannen.

[Forvaltningsloven kapittel VI](#) gjelder, likevel slik at vedtaket bare kan påklages av grunneiere og rettighetshavere til eiendommer i løypenes influensområde, Sametinget og berørte reinbeitedistrikt, organisasjoner hvis interesser blir berørt av snøscooterløypene, nabokommuner og berørte statlige og regionale organer.

Kommunen skal rapportere inn data om vedtatte snøscooterløyper etter denne bestemmelsen, til Miljødirektoratets nasjonale database for snøscooterløyper. Miljødirektoratet kan fastsette bestemmelser om innrapporteringen.

0 Tilføyd ved [forskrift 19 juni 2015 nr. 722](#), endret ved forskrifter [11 nov 2020 nr. 2341](#), [30 mars 2021 nr. 1193](#) (i kraft 16 april 2021).»

Som fastsatt i forskriften kreves det grundig vurdering av flere tema. I denne forbindelse er det utarbeidet en konsekvensutredning(KU) av Arkitektbua as hvor de enkelte løypetraceene er konsekvensutredet i tråd med forskriftens bestemmelser.

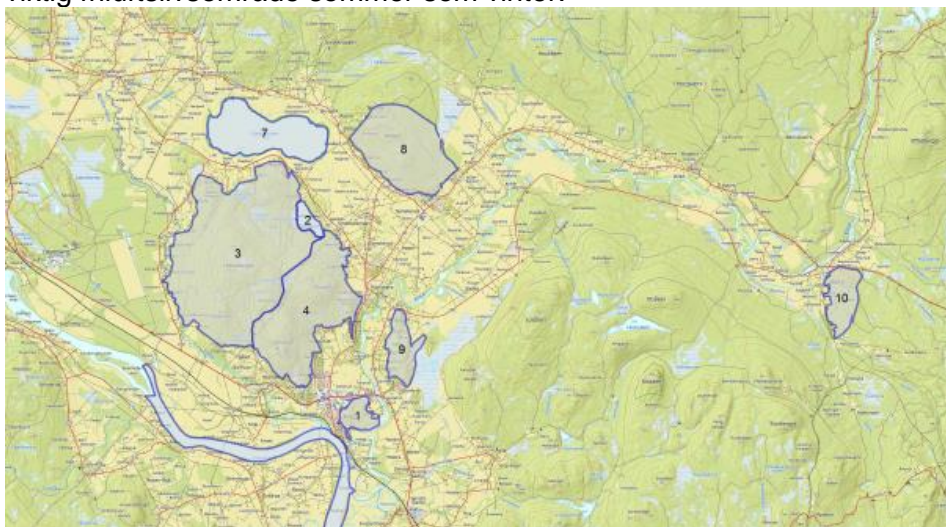
Før kommunen sender forslaget på høring er det fastsatt i forskriftens § 4a at kommunen skal kartlegge og verdsette friluftslivsområdene der løypene planlegges. Kartlegging og verdsetting er utført ihht Miljødirektoratets veileder «Kartlegging og verdsetting av friluftsområder» av en brei sammensatt arbeidsgruppe representert ved landbrukskontoret,

kulturkonteret, Åsnes kommuneskoger, DNT, Finnskogen kulturpark og tekniske tjenester.

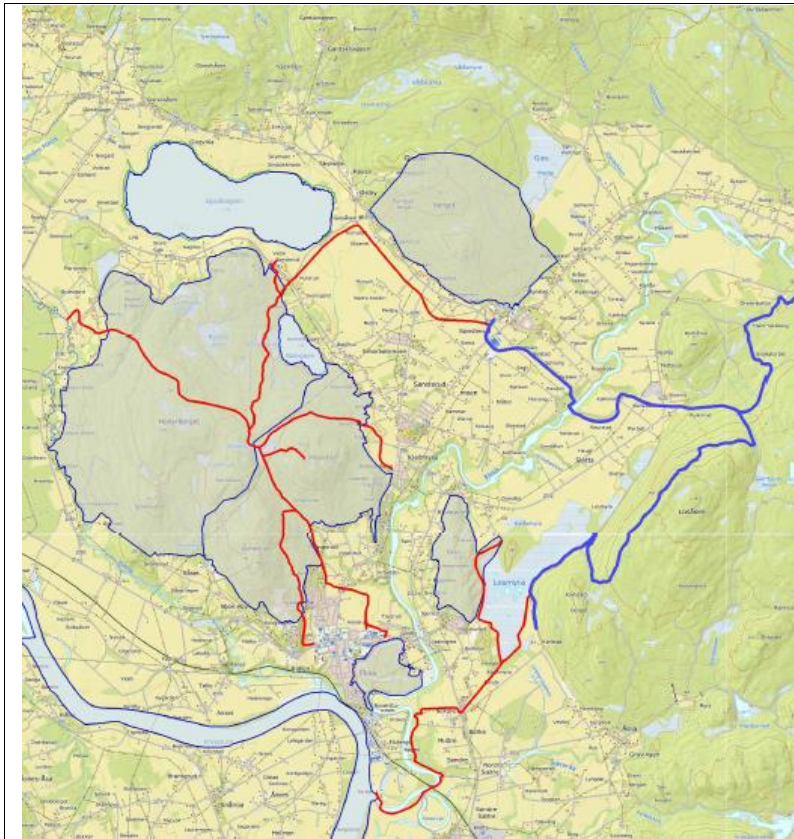
På bakgrunn av verdsettingskriteriene i veilederen klassifiseres friluftsområdene som A-svært viktig friluftslivsområde, B-viktig friluftslivsområde og C-registrert friluftslivsområde

Verdi	
Verdi	Anbefalt skala
A Svært viktig friluftslivsområde	Brukerfrekvens = 4,5 eller Regionale/nasjonale brukere 4,5 eller Opplevelseskvaliteter =5 eller Symbolverdi = 5 eller Funksjon = 5 eller Egnetthet = 5 eller Tilrettelegging =5 eller En generell høy skåre
B Viktig friluftslivsområde	Brukerfrekvens = 3 eller Regional/nasjonal bruk 3 eller Opplevelseskvaliteter = 3,4 eller Symbolverdi = 3,4 eller Funksjon = 3,4 eller Egnetthet = 3,4 eller Tilrettelegging = 3,4 eller En generell middels skåre
C Registrert friluftslivsområde	Brukerfrekvens =2 eller Regional/nasjonal bruk 2 eller Opplevelseskvaliteter = 2 eller Symbolverdi = 2 eller Funksjon = 2 eller Egnetthet = 2 eller Tilrettelegging = 2 eller En generell lav skåre
D Ikke klassifisert friluftslivsområde	Områder som ikke blir verdsatt som A, B eller C.

Kartet under er utarbeidet av arbeidsgruppa for kartlegging og verdsetting av friluftslivsområder. Område 3 har fått verdi B-viktig friluftslivsområde og område 4, A-svært viktig friluftslivsområde sommer som vinter.



Dette er kommunens mest sentrale friluftslivsområder med gangavstand fra tettstedene Flisa og Kjellmyra. Ved å tillate snøscooterløyper som åpner for fornøyleskjøring innen disse områdene vil det kunne oppstå brukskonflikter mellom det tradisjonelle friluftslivet og ferdsel med snøscooter.



Kartet til venstre viser snøscooterklubbens forslag til nye løyper (rød strek) innen kartlagte friluftslivsområder med verdi A og B.

Verdsettinga som er utført tilsier at det tradisjonelle friluftslivet prioriteres.

I kommuneplanens samfunnsdel er et av målene at kommunen skal ta vare på naturverdier samtidig som naturen skal gi rom for aktiviteter som fremmer helse og friluftsliv.

På bakgrunn av utført kartlegging og verdsetting av friluftslivsområder anbefales det at omsøkte snøscooterløyper 5-Flisa a og b, 6a Skjeppåsen, 6b Kjellmyra, 7 Sjølie og 8 Sønsterud ikke godkjennes.

På bakgrunn av ovenstående vurderinger og målsettinger i kommuneplanen, utførte KU samt kartlegging og verdsetting av friluftslivsområder anbefales løypekartet under som grunnlag for å sende forslag til nye snøscooterløyper ut på høring, jfr pbl § 11-14.

